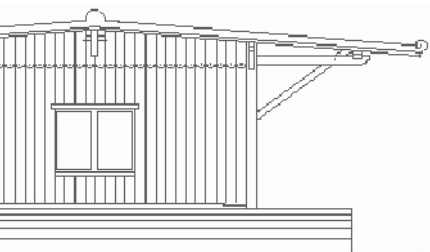


Die Kulturschiene ist der aussergewöhnliche Raum für Ihren Anlass. Stellen Sie Ihre Kunstwerke aus, präsentieren Sie Ihre Produkte, organisieren Sie Ihren Firmenanlass, treffen Sie Ihre Vereinsfreunde, geben Sie Kurse in Lebensfreude. Taufen Sie Ihre CD, Ihr Buch, vielleicht sogar Ihr Kind. Sprechen Sie in der Kulturschiene über Malerei, Fotografie, einen Liebesfilm oder lesen Sie aus Ihrem Buch vor. Die Kulturschiene gibt sich auch gerne festlich: laden Sie Ihre Freunde ein zum Brunch, zum Apéro, zu Ihrem Geburtstags- oder Hochzeitsfest, geniessen Sie Ihr Weihnachtessen. Sie sind herzlich willkommen.



Raum für faszinierende Momente

Raum für Inszenierungen: 100 Jahre Güterschuppen der SBB, aussen Originalpatina des letzten Jahrhunderts, seit 2001 innen renoviert und herausgeputzt, stimmungsvoller Fachwerkbau, 175 m² Grundfläche, davon 28 m² erhöhte Bühne, Büro und Wirtschaftsraum, mobile Bar, Beleuchtungsanlage, Balkon, See- und Bergsicht für weitschweifende Gedanken inklusive, eigener S-Bahnhof, Parkplätze.