



10. – 26. März 2017

Vernissage

Freitag
10. März 2017
17 – 20 Uhr

Künstlerapero

Sonntag 19. März
14 – 17 Uhr

Finissage

Sonntag 26. März
14 – 17 Uhr

Öffnungszeiten

Freitag
15 – 18 Uhr
Samstag/Sonntag
14 – 17 Uhr
oder nach Vereinbarung

Peter Stiefel



Durch das Nacheinander

Bilder, Grafik und Objekte

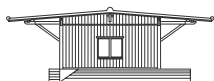
Die Arbeit des Zürcher Künstlers Peter Stiefel umfasst die Bereiche Malerei, Grafik, Monotypie sowie Objekte aus verschiedensten Materialien.

Ein weiterer wichtiger Teil seiner kreativen Arbeit bilden die verschiedenen Mappen mit Druckgrafiken, entstanden im eigenen Atelier in Kilchberg oder beim Tessiner Drucker Franco Lafranca.

In der Landschaftsmalerei geht Peter Stiefel einen eigenwilligen Weg. Vor allem die Monotypien sind ein fester Bestandteil dieser Thematik geworden. Die romantische Ausstrahlung der Landschaften sowie die figurativen Darstellungen von Menschenbildern werden zu «Geschichten».

Bei seinen Objekten können die Hauptthemen, z.B. das «Schiff» als Symbol der Reise, oder der «Turm» als ein Ort des Ausblicks gesehen werden. Diese Arbeiten sind teilweise aus Schamotte geformt, ergänzt durch verschiedene Materialien wie Holz, oder auch mit «Ossosepia-Güssen» in Bronze oder Silber. «Dreidimensionale Zeichnungen» nennt der Künstler diese Arbeiten.

Im Rahmen dieser Ausstellung werden zudem Kleinskulpturen von Regula Schiess zu sehen sein.



kulturschiene

beim Bahnhof, General Wille - Strasse, Postfach 34, 8704 Herrliberg - Feldmeilen
Marielen Uster, Tel. 044 391 88 42, post@kulturschiene.ch, www.kulturschiene.ch